

INTRODUSERTE ARTER

LIVET I FJÆRA

Illustrasjoner:

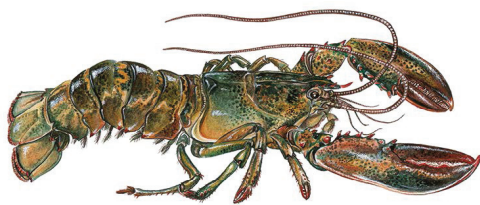
- Tøffelsnegl, Asiatisk Sjøpung, Pollpryd, Japansk Drivtang & Stillehavsøsters: Stein Mortensen
- Japansk Sjølyng: HI Bildearkiv
- Alle andre: ukjent / ukreditert



INTRODUSERTE ARTER

Introduserte arter (kjennetegnet gjennom en rød triangel i artsheftene) er organismer som kan finnes i norske farvann, men som ikke har kommet hit naturlig. De er gjerne kommet med skip (i ballastvann, på skrog, osv.) eller andre transportmidler, de kan ha blitt brakt hit til oppdrett og unnsluppet eller i få tilfeller pga. akvarieindustrien. De er ofte en plagsomme fordi de konkurrerer med eksisterende arter om mat, plass og andre ressurser og kan i verste fall utkonkurrere dem. Har de først etablert seg kan de være veldig vanskelige å bli kvitt.

AMERIKANSK HUMMER *HOMARUS AMERICANUS*



Vanligst mellom 20-60 cm og 0,5 kg (individ på 1 m og 20 kg har blitt dokumentert) Grønnlig til brun-oransje i fargen og har som regel en eller flere pigger under pannehornet (rostrum)

ASIATISK SJØPUNG *STYELA CLAVA*



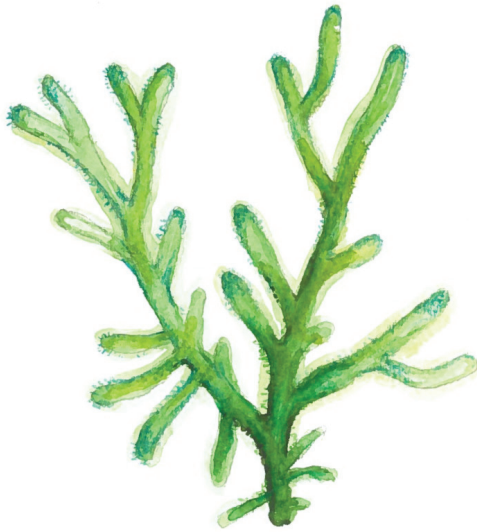
8-12 cm (kan bli helt opp til 20) Striper på trakten (sifonen) og en knudrete overflate med tydelig stilk. Ingen norske forvekslingsarter.

STILLEHAVSØSTERS *CRASSOSTREA GIGAS*



Som regel 15-20 cm. Minner og flatøsters, men har dypere underskall og ruglete overflate med grov flakstruktur.

POLLPRYD *CODIUM FRAGILE*



Vanligvis rundt 25 cm. Grønnfarget alge med trelignende struktur. Både ankeret og algen har sleip og svampete tekstur.

RØDLO *BONNEMAISONIA HEMIFERA*



Rødfarget, trådformet alge som ser ut som ca. 1-3 cm store lodotter.

STRØMGARN *DASYA BAILLOUVIANA*



Som regel 50 - 75 cm lange (individer på 1,5 meter er dokumentert). Lys til mørk rød alge, stilken er ca 2 mm tykk.

JAPANSK SJØLYNG *HETEROSIPHONIA JAPONICA*



Opptil 30 cm lang, buskaktig rødalge.

ANTITHAMNION NIPPONICUM



Ca. 3-4 cm lang, kan minne veldig om rødlo.
Mikroskop trengs for å skille dem sikkert.

GJELVTAN *FUCUS EVANESCENS*



Vanligvis mellom 10-25 cm (opptil 40 cm) lang.
Fargen varierer fra olivenbrun til mørkeburn
til grønn. Tosidig forgreinet, kan minne litt om
blæretang, men mangler blærene.

JAPANSK DRIVTANG *SARGASSUM MUTICUM*



Hovedstilk med “grener” som er 1,5-2 m lange (kan bli opptil 8 m) Dekket av 2-3 mm store blærer. Stort sett gulbrun farge.

KINESISK ULLHÅNDKRABBE *ERIOCHEIR SINENSIS*



Store klør dekket av “pels.” Ryggplaten (opptil 12 cm) er mer sirkulær enn avlang, som skiller den fra vanlig strandkrabbe. (Eneste krabben som kan i ferskvann).

TØFFELSNEGL *CREPIDULA FORNICATA*



Ca. 5 cm lang og 2,5 cm høy. Glatt brunhvit, beige eller gulaktig skall med med rød eller brune streker eller flekker. Ingen forvekslingsart.

JAPANSK SPØKELSESKREPS *CAPRELLA MUTICA*



Hanner kan bli 5 cm, hunnene ca. 3,5 cm. Tynne og hengslete utseende, lever blant alger, tang, småmaneter og mosdyr, men også på bøyer, tauverk, oppdrettsanlegg og skrog.

INTRODUSERTE ARTER: DØRSTOKKARTER

Dørstokkarter er en samlebetegnelse på arter som har blitt introdusert til områder rundt norske farvann eller som på en eller annen måte har høy sannsynlighet for å bli introdusert til våre havområder, men som ikke har blitt det enda. Disse artene er det viktig å dokumentere om man observerer fordi hvis en art blir oppdaget tidlig kan det muligens la seg gjøre å forhindre at den etablerer seg.

SEBRAMUSLING *DREISSENA POLYMORPHA*



2,5-4 cm lang, skallet er nesten triangelformet. Fargen varierer i fra nesten svart til upigmentert. Unge individer har et godt synlig sikksakk mønster med mørke striper over lys bunn. Mindre tydelig på eldre individer. Primært en ferskvannnsart, men kan finnes i brakkvannsområder.

KOLONISJØPUNG *DIDEMNUM VEXILLUM*



Hvert individ er ca. 1 mm, men danner kolonier som kan bli opptil 180 x 180 cm. Foretrekker harde underlag som på steinbunn, tau, flytebrygger, båtskrog, fastsittende alger og dyr. Gul til oransje til rødlig brun i fargen.

ASIATISK STRANDKRABBE *HEMIGRAPUS SANGUINEUS*



Voksne individ kan bli mer enn 3,5 cm på bredeste punktet på skallet. Skallet er mer firkantet enn triangulært og beina har ofte lyse og mørke bånd. Klørne har som regel et flekkete mønster.